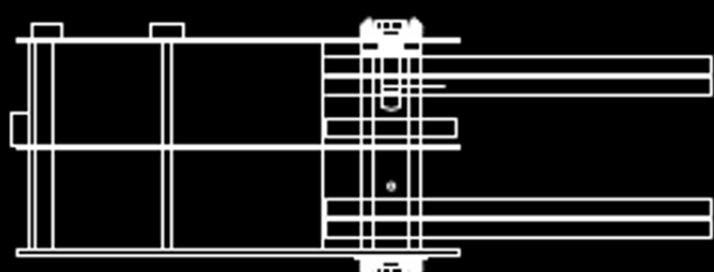
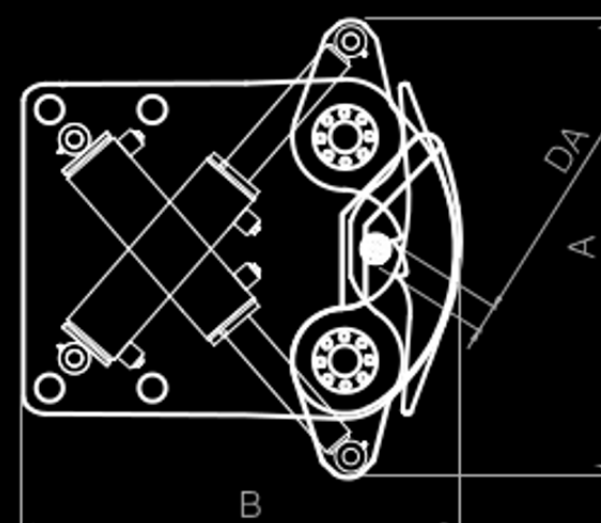
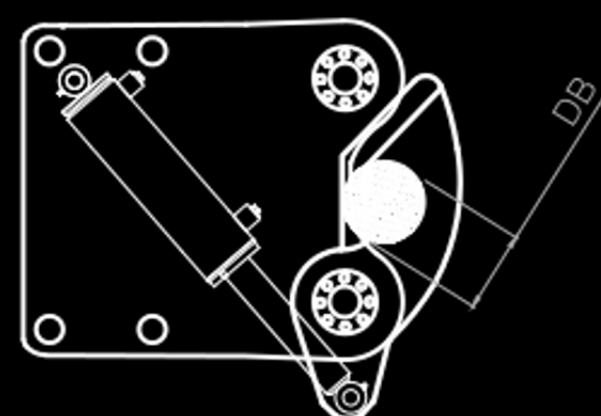
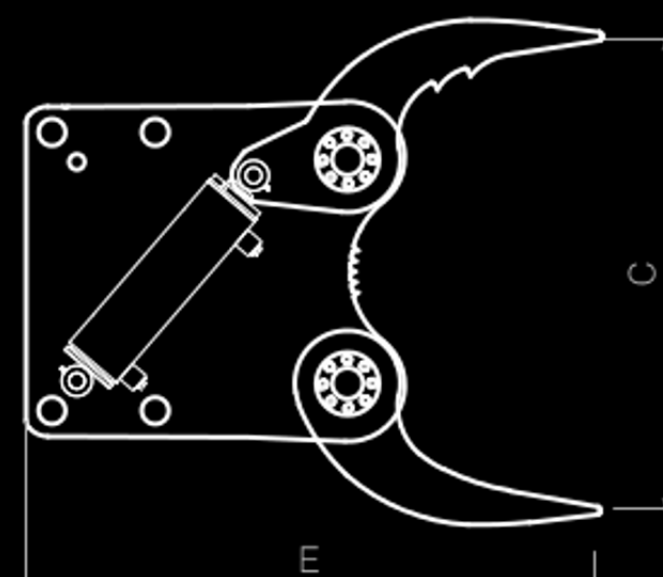
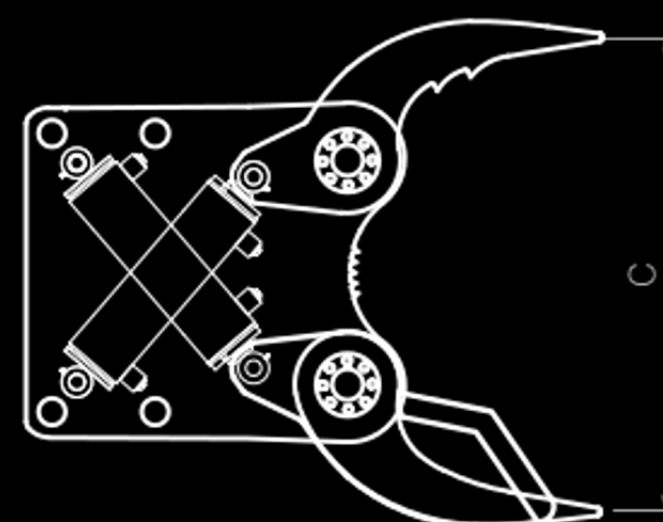


Zwicky

Z3-310

Technische Daten von Zwicky Z3-310

A	Breite bei geschlossenen Greifer	1080 mm
B	Länge bei geschlossenen Greifer	1100 mm
C	Max. Greiferöffnung	1000 mm
DA	Min. Greifdurchmesser	60 mm
DB	Max. Zwickdurchmesser bei Fichte	350 mm
DB	Max. Zwickdurchmesser bei Buche	280 mm
DB	kleinster Zwickdurchmesser	3 mm
Q		
E	Länge bei offenen Greiferarmen	1100 mm
G	Gesamthöhe ohne Anbaubock	610 mm
	Gewicht ohne Anbaubock	490 kg
	Sammler-Modul	optional
	Stego-Schwert	optional
	Drop-Point-Schwert (Standard)	serie
	Arbeitsdruck der Hydraulik, ideal	250 bar
	Betriebsdruck	max. 320 bar
	Hydraulikkreise doppelwirkend	mind. 2x
	6/2 Wegeventil Greifer-Schwert	optional
	Eilgangventil Schwert	optional
	Komfort-Steuerung Sammler	optional
	Dienstgewicht des Baggers	9 - 13t
	Schwenkwerk SWK-2	optional



www.zwicky.at

vertrieb@zwicky.at

