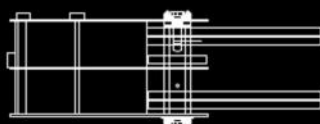
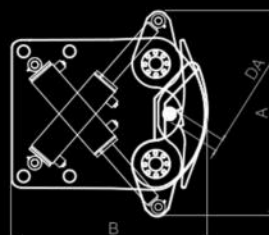
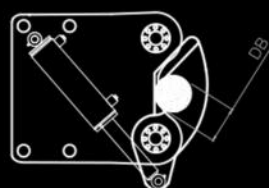
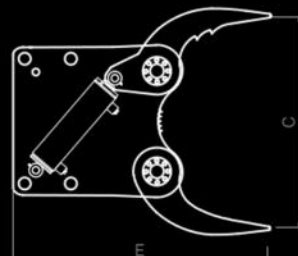
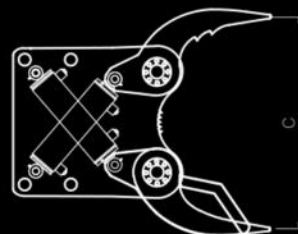


Zwicky

Z1-240

Technische Daten von Zwicky Z1-240

A	Max. Breite	900 mm
B	Länge bei geschlossenen Greiferarmen	880 mm
C	Max. Greiferöffnung	900 mm
DA	Min. Greifdurchmesser	60 mm
DB	Max. Zwickdurchmesser bei Weichholz	320 mm
DB	Max. Zwickdurchmesser bei Buche	240 mm
DB	kleinster Zwickdurchmesser	3 mm
Q		
E	Länge bei offenen Greiferarmen	1100 mm
G	Gesamthöhe ohne Anbaubock	400 mm
	Gewicht ohne Anbaubock	390 kg
	Sammler-Modul	optional
	Stego-Schwert	optional
	Drop-Point-Schwert (Standard)	serie
	Arbeitsdruck der Hydraulik, ideal	250 bar
	Betriebsdruck	max. 320 bar
	Hydraulikkreise doppelwirkend	mind. 2x
	6/2 Wegeventil Greifer-Schwert	optional
	Eilgangventil Schwert	optional
	Dienstgewicht des Baggers	5 - 7 t
	Schwenkwerk SWK-1	optional



www.zwicky.at

vertrieb@zwicky.at

