

Zwicky

S4-400



Auf den Bildern mit
Gallmac-Aufnahme

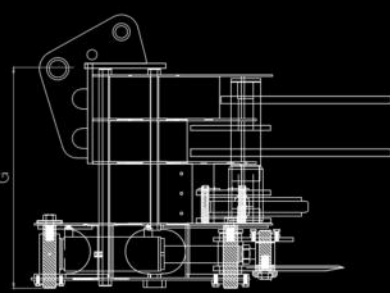
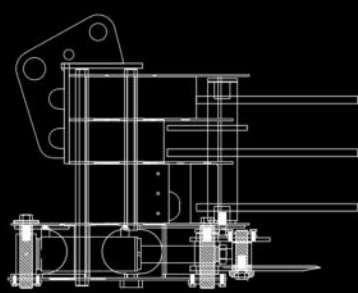
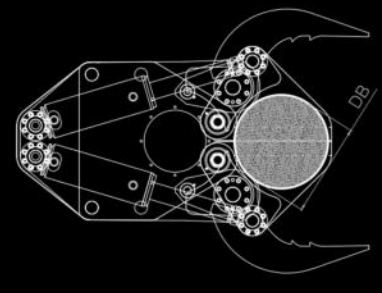
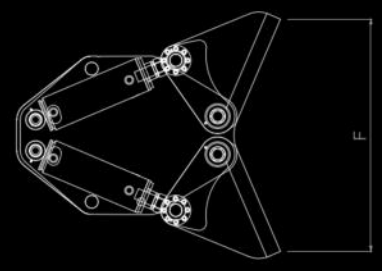
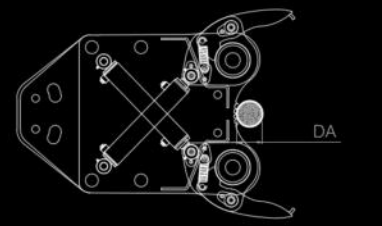
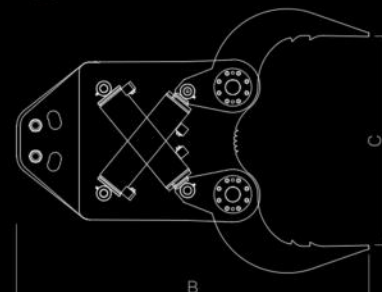


Technische Daten von Zwicki S4-400

A	Breite bei geschlossenen Greifer	1080 mm
B	Länge bei geschlossenen Greifer	1200 mm
E	Länge bei offenen Greiferarmen	1400 mm
C	Max. Greiferöffnung	1150 mm
G	Gesamthöhe ohne Anbaubock	890 mm
F	Öffnungsweite Schere	850 mm
DA	Min. Greifdurchmesser mit Sammler	40 mm
DB	Max. Schneiddurchmesser bei Weichholz	400 mm
DB	Max. Schneiddurchmesser bei Buche	400 mm

Gewicht ohne Anbaubock	990 kg
Arbeitsdruck der Hydraulik	200 - 260 bar
Max. Hydraulikdruck	max. 300 bar
Kraft, Spitze zu Spitze Greifer (240 bar)	12 t
Kraft, Spitze zu Spitze Schere (240 bar)	28 t
Dienstgewicht des Traktors, Teelader	12 - 20t
Dienstgewicht des Baggers	16 - 20t

Eilgangventil Greifer (optional)	
Eilgangventil Schere (optional)	
Material Schere	Durostat
Material Greifarme	Durostat
Material Teile Kasten	Durostat



www.zwicki.at
vertrieb@zwicki.at

